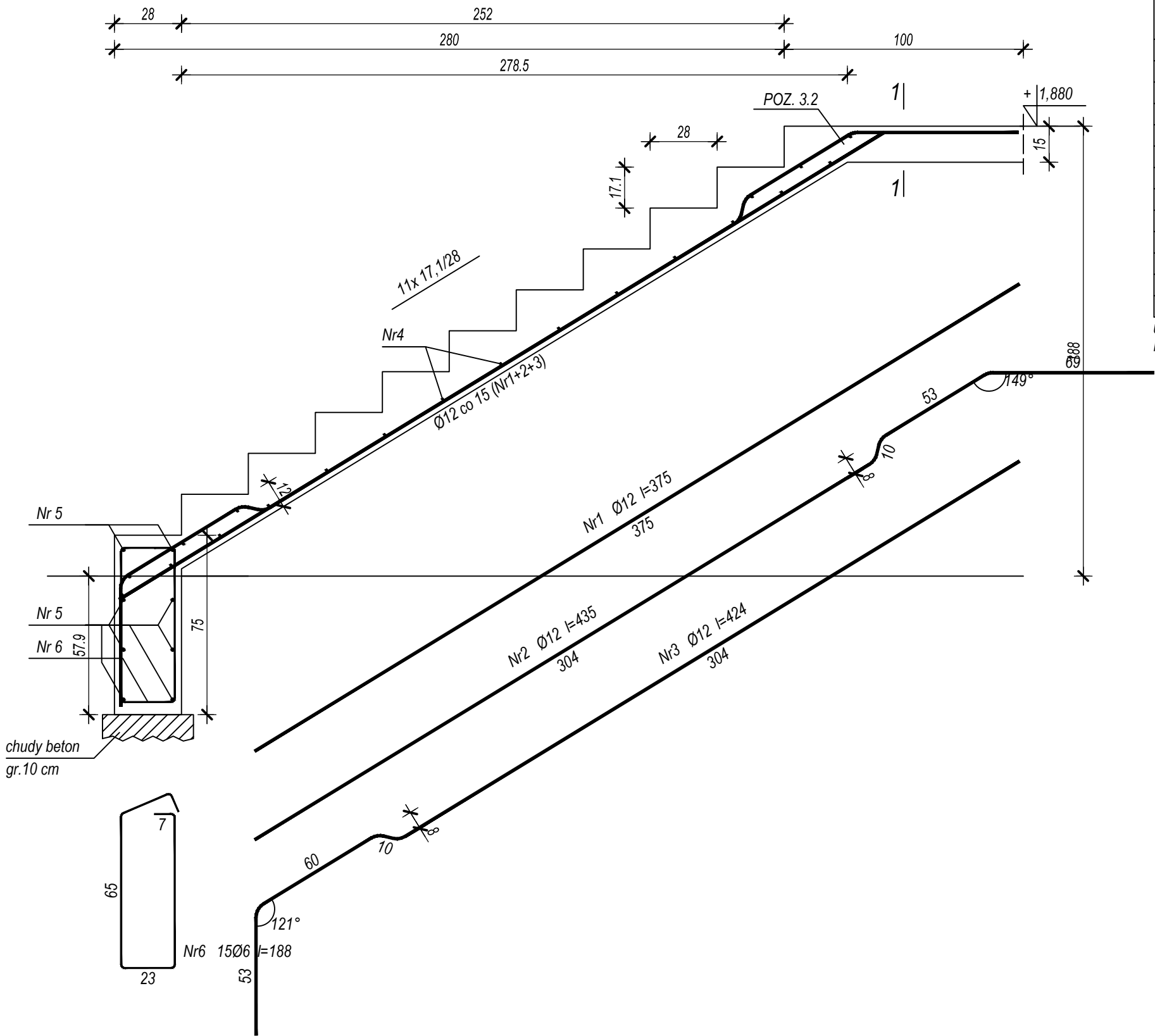


POZ. 6.1.1 BIEG SCHODÓW

Wykonać 1 szt.



Wykaz zbrojenia

Nr pręta	Średnica [mm]	Długość [cm]	Liczba [szt.]			Długość całkowita [m]		
			prętów w 1 elemencie	elementów	całkowita prętów	RB500W		
						Ø6	Ø8	Ø12
POZ. 6.1.1 BIEG SCHODÓW - wykonać 1 szt.								
1	12	375	3	1	3			11,25
2	12	435	3	1	3			13,05
3	12	424	3	1	3			12,72
4	8	126	21	1	21		26,46	
Dolne podparcie biegu - wykonać 1 szt.								
5	12	316	8	1	8			25,28
6	6	188	15	1	15	28,20		
Długość całkowita wg średnic [m]						28,1	26,5	62,3
Masa 1mb pręta [kg/mb]						0,222	0,395	0,888
Masa prętów wg średnic [kg]						6,2	10,5	55,3
Masa prętów wg gatunków stali [kg]						72,0		
Masa całkowita [kg]						72		

UWAGA: Długość pręta jest długością obliczoną na podstawie wymiarów w osi pręta (metoda B wg PN-EN ISO 3766:2006)

UWAGA:

- P.P.P. ±0,00 = 158,20 m n.p.m.
- PRĘTY KONSTRUOWAĆ JAKO CIĄGLE WZDŁUŻ, WYKORZYSTUJĄC ICH DŁUGOŚĆ HANDLOWĄ
  - PRĘTY PODŁUŻNE NA STYKACH I ZAŁAMANIACH
    - ŁĄCZYĆ NA PEŁEN ZAKŁAD tj. 50cm
    - ŁĄCZYĆ W JEDNYM MIEJSCU max. 2 PRĘTY
  - DŁUGOŚĆ PRĘTÓW KAŻDORAZOWO DOPASOWAĆ DO WYKONANEGO SZALUNKU
  - PRZY RÓŻNYCH POZIOMACH WIĘNCÓW ZACHOWAĆ CIĄGŁOŚĆ ZBROJENIA
  - NINIEJSZE OPRACOWANIE NALEŻY ROZPATRYWAĆ W POWIĄZANIU Z POZOSTAŁYMI PROJEKTAMI BRANŻOWYMI
- BETON C20/25(B25) STAL A-IIIIN /RB 500W/  
OTULINA 20mm



RS Project  
Rafalski-Sawczyński Spółka Jawna  
ul. Feliksa Nowowiejskiego 9 lok. 100  
10-162 Olsztyn  
tel. 500 219 497  
e-mail: biuro@rsproject.com.pl www.rsproject.com.pl

PROJEKTOWANIE KONSTRUKCJI  
BUDOWLANYCH I INŻYNIERSKICH

KOPIA STAJNI Z PRZEZNACZENIEM NA CELE  
WYSTAWOWO - MAGAZYNOWE W OBRĘBIE  
SKANSENU W OLSZTYNKU

ul. Leśna 23, 11-015 Olsztynek

Poz. 6.1.1 Bieg schodów

BRANŻA	FAZA PROJEKTU	SKALA	DATA	NR RYS.
konstrukcja	WYKONAWCZY	1:20	09.2018r.	K-20
PROJEKTANT	dr inż. Szymon Sawczyński			
UPRAWNIENIA	WAM/0097/PWOK/18			
OPRACOWAŁA	mgr inż. Katarzyna Antosiak			
SPRAWDZAJĄCY	mgr inż. Rafał Rafalski			
UPRAWNIENIA	WAM/0029/PWOK/09			